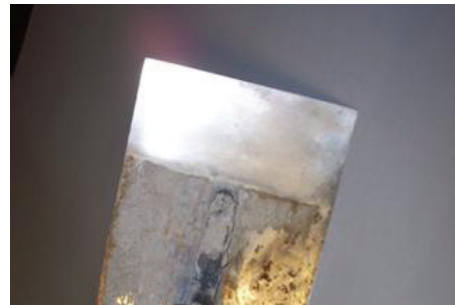


# P+A SPEZIAL-ENTFERNER

## PUTZ- UND ARMIERUNGSENTFERNER



Hochwirksames Konzentrat zur Entfernung von Mineralablagerungen



### BESCHREIBUNG

P+A SPEZIAL-ENTFERNER entfernt mühelos mineralische Ablagerungen, wie Anhaftungen von Putz und Armierungs-kleber von Putzmaschinen, Pflastersteinen, Werkzeug usw. und ist ebenso gut geeignet zur Entfernung von Ausblühungen (Klinker), Rostflecken, Ölflecken usw.

### ANWENDUNG

Je nach Stärke der Ablagerungen und der gewünschten Wirkungsgeschwindigkeit ein Teil P+A SPEZIAL-ENTFERNER mit bis zu 20 Teilen Wasser verdünnen.

Kann im Sprüh-, Tauch- und Spülverfahren verwendet werden. Nicht vernebeln. Nicht länger als erforderlich einwirken lassen.

Nach der Anwendung mit reichlich Wasser abspülen.

### VORTEILE

- **Löst selbst hartnäckige mineralische Ablagerungen**
- **Unübertroffen in der Leistung**
- **Ergiebig und daher wirtschaftlich**

11.05.2021 SF



BE 7 / 24 / 35 / 117